
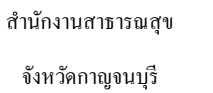


โรงพยาบาลพยาบาลสถานพระบารมี
ตำบลสมเด็จเจริญ อำเภอนongปรี จังหวัดกาญจนบุรี



แบบซ่อมแซมพื้นที่ให้บริการผู้ป่วยนอก (OPD.)

<div>รายการประกอบแบบ</div> <div>1. โครงสร้างโดยทั่วไปผนังไม้โครงสเดาจ้อยหนาไม้น้อยกว่า 18 X35 มม.@ 0.40 ม. ยึดติดผนังปูนเดิมด้วยตะปูคอนกรีตกรุไม้อัดยาง 4 มมปิดผิวลามิเนทกำหนดรายละเอียดในแบบ</div> <div> ประสานไม้ด้วยการลาเท็กซ์ กาวตะปู สำหรับงานไม้ รอยต่อแผ่น รอยตะปู เกือบขอบ ด้วยอคลิกโป๊วผนัง เก็บงานสีผสมพ่น เทียบสีแผ่นลามิเนท</div> <div>1. 1 ผนังไม้โครงสเดาจ้อยหนาไม้น้อยกว่า 18 X35 มม.@ 0.40 ม. กรุไม้อัดยาง 4 มมปิดผิวลามิเนทกำหนดรายละเอียดในแบบ</div> <div> ประสานไม้ด้วยการลาเท็กซ์ กาวตะปู สำหรับงานไม้ยึดติดโครงไม้ด้วยลูกปืนลม F10,20,30,50 U 1010 J รอยต่อแผ่น รอยตะปู เกือบขอบ</div> <div> ด้วยอคลิกโป๊วผนัง เก็บงานสีผสมพ่น เทียบสีแผ่นลามิเนท</div> <div>2. ลื่นชัก</div> <div>2.1 ไม้ปาร์ติเกิล 15 มม.ผิวเมลามีนสีขาว ตัดซอยติดรางลื่นชัก (ตามแบบกำหนด) พื้นลื่นชักไม้ HMR 4 มม.ผิวเมลามีนสีขาว</div> <div>3. ชั้นภายในตู้</div> <div>3.1 โครงไม้สเดาจ้อย 18X35 มม. กรุทับด้วยไม้ HMR 4 มม.ผิวเมลามีน ทั้งสองด้านปะขอบด้วยการวาง</div> <div> ประสานด้วยการลาเท็กซ์กับโครงไม้ผิวลามิเนทกำหนดรายละเอียดตามแบบ</div> <div>4. บัวพื้นเดิมหินขัดเก็บทำความสะอาด ส่วนที่เพิ่มเติมไม้ HMR 4 มม.ปิดผิวลามิเนทรายละเอียดตามแบบกำหนด</div> <div>5. บานตู้</div> <div>5.1 บาน ปิด เปิดตู้ ไม้บล็อคออร์ท 15 มม. ปรับซอย 18X40 มม.@ 0.30 ม.# กรุทับด้วยไม้อัดยางหนา 4 มม. ปิดผิวลามิเนท 2ด้านติดอุปกรณ์บานพับถ่วงรูนชอฟโค้ด</div> <div> ขนาด 30 มม. 2ตัว/บาน ปิดขอบให้เรียบร้อย มือจับเซาะร่องในตัวหรือมือจับแสดนเลส</div> <div>5.2 ขาตู้ไม้อัดยาง 15 มม. ปรับซอยตามขนาดกำหนด กรุทับด้วยไม้อัดยางหนา 4 มม. ปิดผิวลามิเนท1ด้านประกอบยึดติดกับตัวตู้</div> <div>6. งานทาสีงานทาสีส่วนที่เป็นงานไม้ ให้ขัดแต่งไม้ให้เรียบร้อยอุดรูยาแนวรอยตะปูให้เรียบร้อยรองพื้นกันยางไม้ด้วยแชลศจำนวน 2 รอบขัดด้วยกระดาษทราย</div> <div> ให้เรียบร้อยย้อมสีธรรมชาติทแลเกอร์เงาทับจำนวน 3 รอบและขัดขัดตบแต่งเก็บงานทาสีให้เรียบร้อยครั้งสุดท้ายทาทับด้วยแลเกอร์เงาทิ้งด้านจำนวน 2 รอบ</div> <div> ส่วนที่เป็นงานพื้นผิวลามิเนทเก็บโป๊วรอยตะปูให้เรียบร้อยอุดรูยาแนวรอยตะปูให้เรียบร้อยผสมสีเต็มรอยตะปูด้วยสีฟันอุดสาหรกรมเทียบสีกับแผ่นลามิเนท</div> <div>6.1 งานทาสีฝ้าเพดาน เก็บโป๊วฝ้าเพดานเดิมด้วยยิบซั่มขัดกระดาษทราย ทาสีรองพื้นปูนเก่าจำนวน2 รอบ ทาสีฝ้าเพดานชนิดทาฝ้าเพดาน 2 รอบ</div> <div>6.2 งานผนังปูนเดิม เก็บโป๊วผนังปูนเดิมด้วยอคลิกโป๊วผนัง ขัดกระดาษทราย ทาสีรองพื้นปูนเก่า 2รอบ ทาสีน้ำอคลิกจำนวน2 รอบ</div> <div>7. การปฏิบัติงานต้องใช้ช่างฝีมือทำงานด้วยความปราณีตเรียบร้อยมั่นคงแข็งแรงให้ได้เนวตั้งแนวฉากวัสดุอุปกรณ์ทุกชนิดที่นำมาใช้ต้องเป็นของใหม่และไม่เคยผ่านการใช้</div> <div> งานมาก่อนส่วนที่เป็นโครงสร้างไม่ต้องทาน้ำยากันปลวกของเซนไดรท์</div> <div> หมายเหตุ ลามิเนท ใช้ของ ARBORITE SPLENDOR TD BOARD บานพับ กุลแจ รางลื่นชัก ของ HAFELE PYRAMID FUTURETECH</div> <div> งานสี แลคเกอร์ TOA BEGER กาวยาง DUNLOP ATM สีฝ้า ผนัง TOA BERGER หรือเทียบเท่า</div>	<div><div>สำนักงานสาธารณสุข จังหวัดกาญจนบุรี</div></div>	<div>แบบ</div> <div>ซ่อมแซมพื้นที่ให้บริการ ผู้ป่วยนอก (OPD)</div>	<div>สถานที่ก่อสร้าง</div> <div>โรงพยาบาลพยาบาลสถานพระบารมี</div> <div>ค.สมเด็จพระจิตร อ.หนองปรือ จ.กาญจนบุรี</div>	<div>ตรวจสอบ</div> <div>นายรัฐพงษ์ บุญประสิทธิ์ นายช่างโยธาชำนาญงาน</div>	<div>วิศวกร</div> <div></div>	<div>เขียนแบบ</div> <div>นายธีรศักดิ์ เดิมแสง นายช่างโยธา</div>	<div>แสดงแบบ</div> <div>รายการประกอบแบบ</div>	<div>แบบเลขที่</div> <div>สสจ. กจ. 40 /2567</div>	<div>แผ่นที่</div> <div>3</div>	<div>จำนวน</div> <div>16</div>	<div>แก้ไขแบบ</div>	<div>วันที่</div> <div>20 /12/ 2567</div>	
---	---	--	---	---	-------------------------------	---	---	---	---------------------------------	--------------------------------	---------------------	---	--



ผู้ป่วยนอก (OPD)

โรงพยาบาลพยาบาลสถานพระบารมี
 ศ.สมเด็จเจริญ อ.หนองปรือ จ.กาญจนบุรี

นายฉัตรพงษ์ บุญประสิทธิ์
นางช่างโยธนาชำนาญงาน

นายธีรศักดิ์ เต็มแสง
นายช่างโยธา

เปลี่ยนพื้นที่บริเวณซ่อมแซม

๕๕๖. กจ. 40 /2567

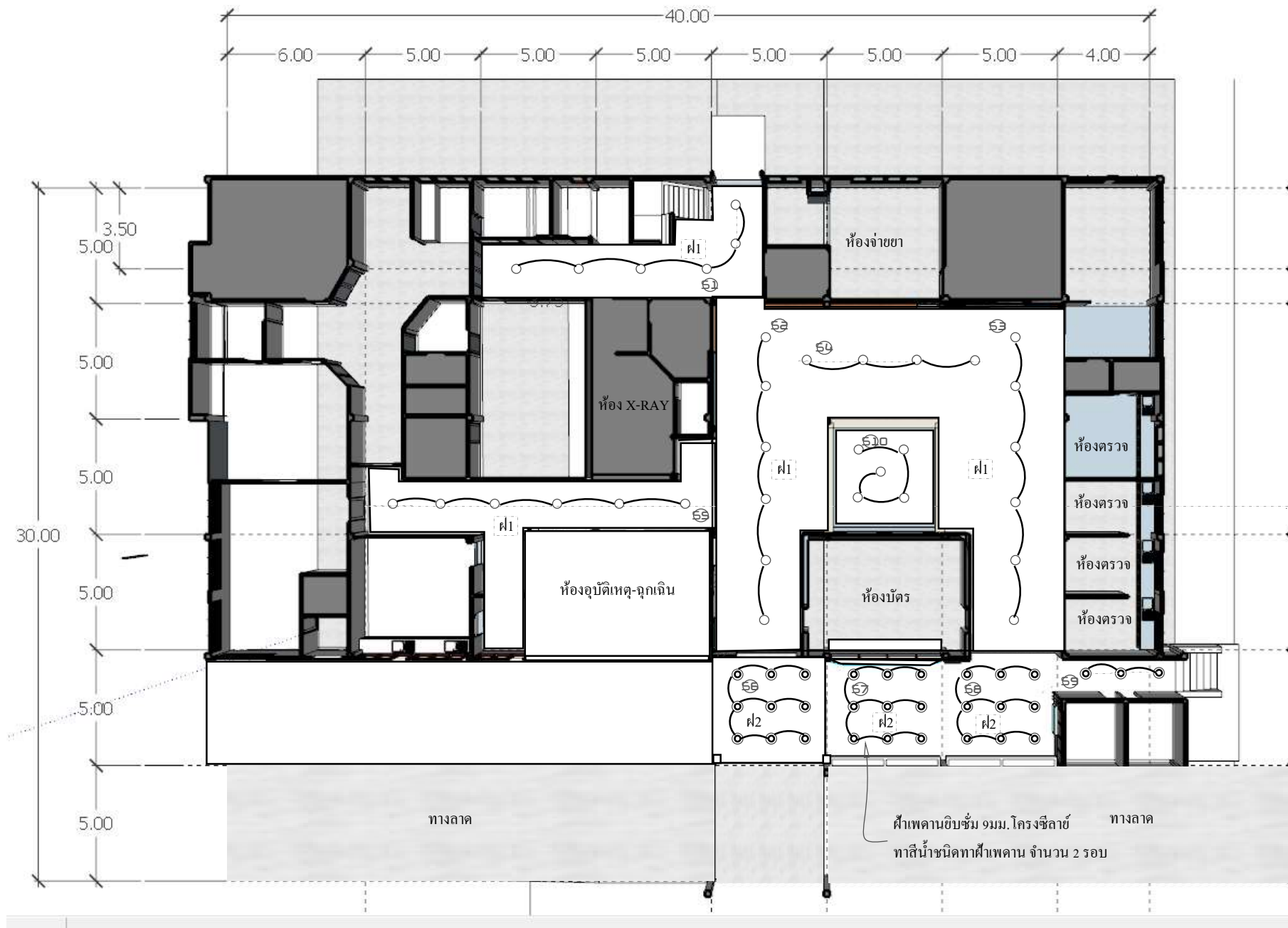
4

16

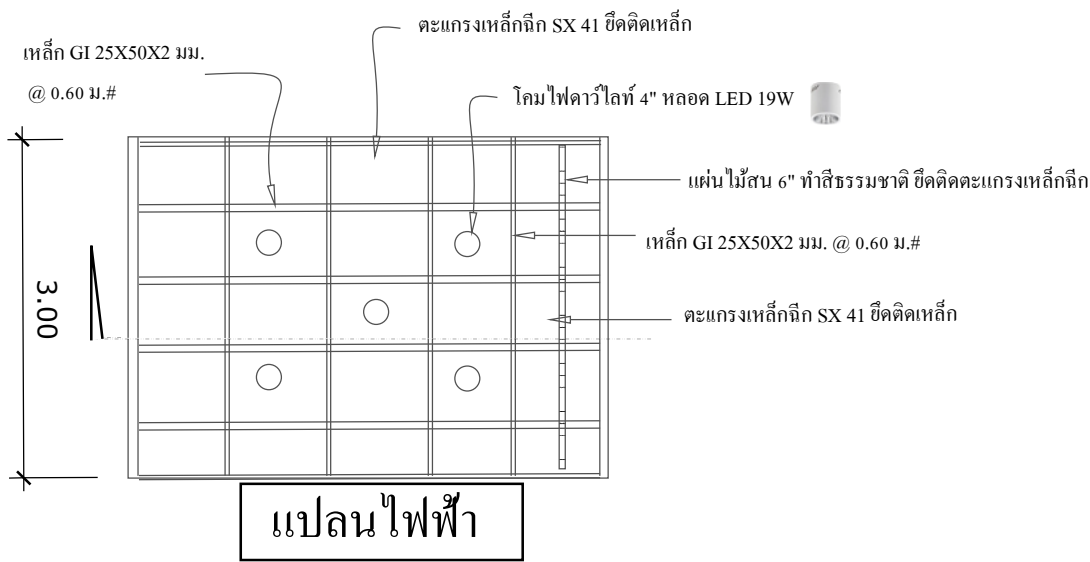
20 /12/ 2567



แผ่นที่	4
จำนวน	16
แก้ไขแบบ	
วันที่	20 /12/ 2567



แปลนไฟฟ้า ฝ้าเพดาน



แปลนไฟฟ้า

- สัญลักษณ์ไฟฟ้า
- โคมไฟ LED ชนิดฝังฝ้าเพดาน 15 W
ใส่เพิ่มเติม (ตำแหน่งกำหนดหน้างาน) จำนวน 28 ชุด
 - โคมไฟดาวไลท์ชนิดฝัง 4" LED 19 W ชนิดฝังฝ้าเพดาน
จำนวน 30 ชุด
 - โคมไฟดาวไลท์ 4" หลอด LED 19W
จำนวน 5 ชุด
 - สวิตช์ปิด-เปิดไฟฟ้า
 - เคเบิลไฟฟ้า
 - สายเคเบิลไฟฟ้า สาย VAF 2X2.5 ตร.มม.
 - สายสวิตช์ ปิด เปิดไฟสาย VAF 2X1.5 ตร.มม.
 - ฝ้าเพดานเดิมเก็บไว้ทำสีรองพื้นปูนเก่า
ทาสีน้ำชนิตทาฝ้าเพดาน จำนวน 2 รอบ
 - ฝ้าเพดานยิบซั่ม 9มม. โครงซี่ลาซ์
ทาสีน้ำชนิตทาฝ้าเพดาน จำนวน 2 รอบ
 - สวิตช์ปิด-เปิดไฟฟ้า เคเบิลไฟ ดาวไลท์ LED 19W จำนวน 6 ชุด
 - สวิตช์ปิด-เปิดไฟฟ้า เคเบิลไฟ ดาวไลท์ 4" จำนวน 4 ชุด
 - สวิตช์ปิด-เปิดไฟฟ้า เคเบิลไฟ ดาวไลท์ 7 W จำนวน 7 ชุด
 - สวิตช์ปิด-เปิดไฟฟ้า เคเบิลไฟ สาย PL วอลล์ไลท์ จำนวน 7 ชุด
 - อุปกรณ์ไฟฟ้าและสายไฟฟ้า ให้ใช้ของที่ได้มาตรฐานผลิตภัณฑ์อุตสาหกรรม
 - สายไฟร้อยในราง PVC ขนาด 20 มม.,25มม.
สีขาว พร้อมอุปกรณ์ เชื่อมสายไฟอาคารเดิม

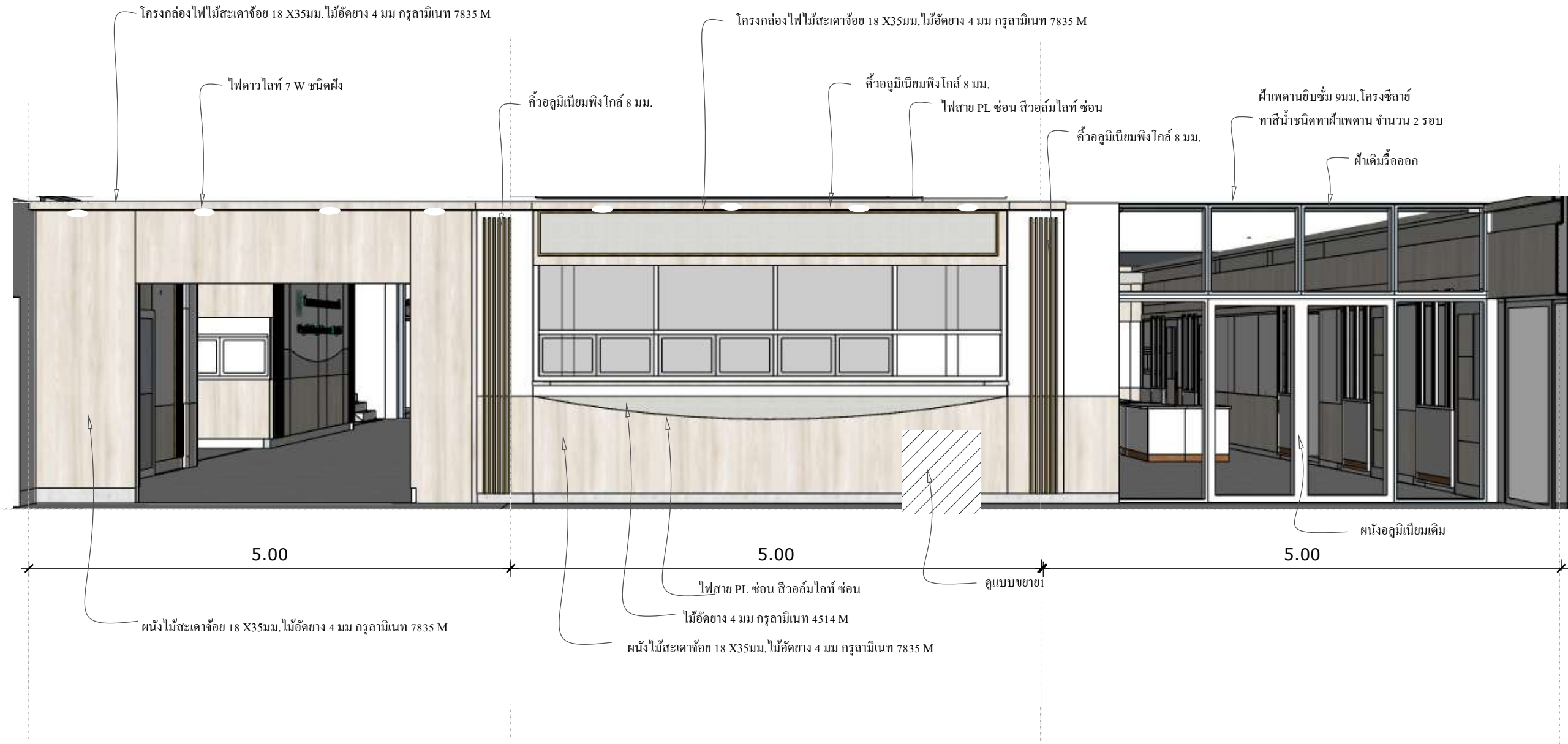
หมายเหตุ สายไฟใช้ของเดิม และเพิ่มเติมในส่วนที่ตกแต่งใหม่

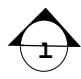
ส่วนที่เป็นผนังไม้ร้อยเก็บสายไฟในผนังไม้ให้เรียบร้อย

ตำแหน่งสวิตช์ปิด-เปิด ปลั๊กไฟฟ้า อ้างอิงตำแหน่งติดตั้งเดิม

เพิ่มเติมส่วนที่ตกแต่งใหม่

<div><div><div><div><div><div></div></div></div><div><div><div></div><div><div>กระทรวงสาธารณสุข</div><div>MINISTRY OF PUBLIC HEALTH</div></div></div></div></div><div>สำนักงานสาธารณสุข จังหวัดกาญจนบุรี</div></div></div>	
แบบ	ซ่อมแซมพื้นที่ให้บริการ ผู้ป่วยนอก (OPD)
สถานที่ก่อสร้าง	โรงพยาบาลพยาบาลสถานพระบารมี ต.สมเด็จเจริญ อ.หนองปรือ จ.กาญจนบุรี
ตรวจสอบ	
	นายณัฐพงษ์ บุญประสิทธิ์ นายช่างโยธาชำนาญงาน
วิศวกร	
เขียนแบบ	
	นายธีรศักดิ์ เดิมแสง นายช่างโยธา
แสดงแบบ	
แปลนไฟฟ้า ฝ้าเพดาน	
แบบเลขที่	สสจ. กจ. 40 /2567
แผ่นที่	5
จำนวน	16
แก้ไขแบบ	
วันที่	20 /12/ 2567

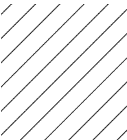


รูปด้าน 



โครงสร้างผนังของเค็มกรู
ไม้้อคขาง 4 มม กรุลามิเนท 4514 Mทับผนัง ไม้เค็ม
ผนังไม้ของเค็ม

แบบขยาย 1/2



แบบขยายผนังเค็ม



สำนักงานสาธารณสุข
จังหวัดกาญจนบุรี

แบบ
ซ่อมแซมพื้นที่ให้บริการ
ผู้ป่วยนอก (OPD)

สถานที่ก่อสร้าง
โรงพยาบาลพยาบาลสถานพระบารมี
ต.สมเด็จเจริญ อ.หนองปรือ จ.กาญจนบุรี

ตรวจสอบ

นายรัฐพงษ์ บุญประสิทธิ์
นายช่างโยธาชำนาญงาน

วิศวกร

เขียนแบบ

นายธีรศักดิ์ เดิมแสง
นายช่างโยธา

แสดงแบบ

รูปด้าน แบบขยาย

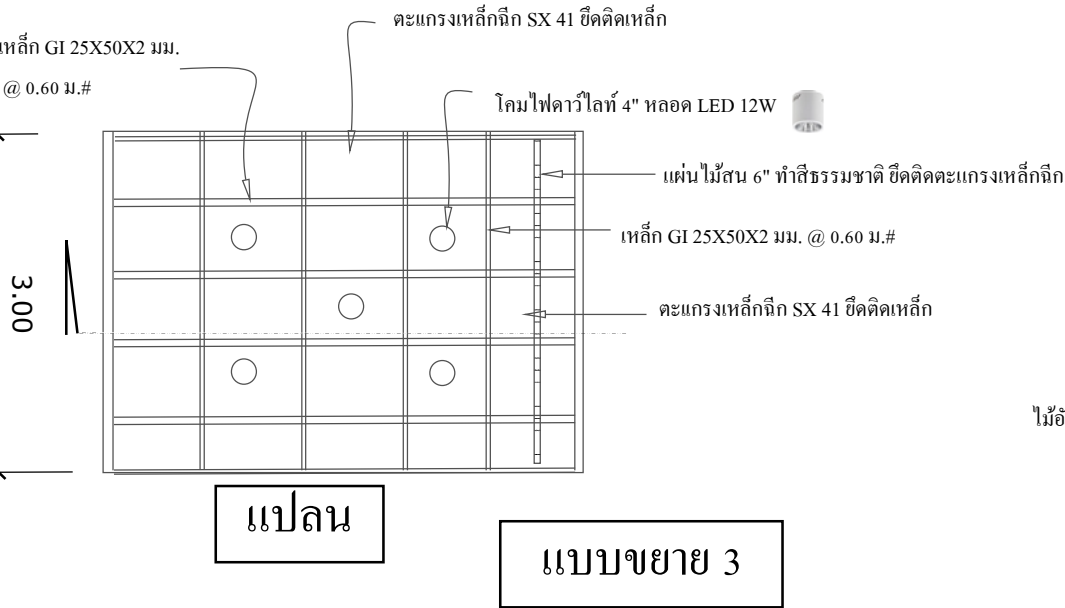
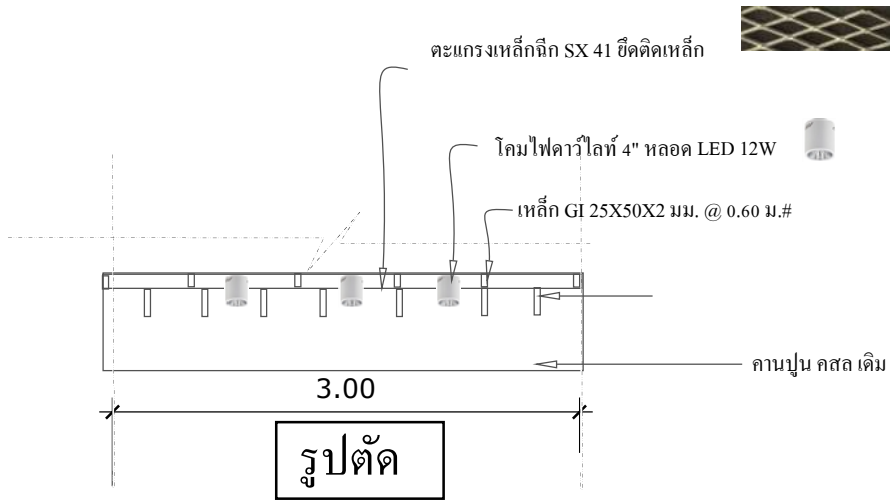
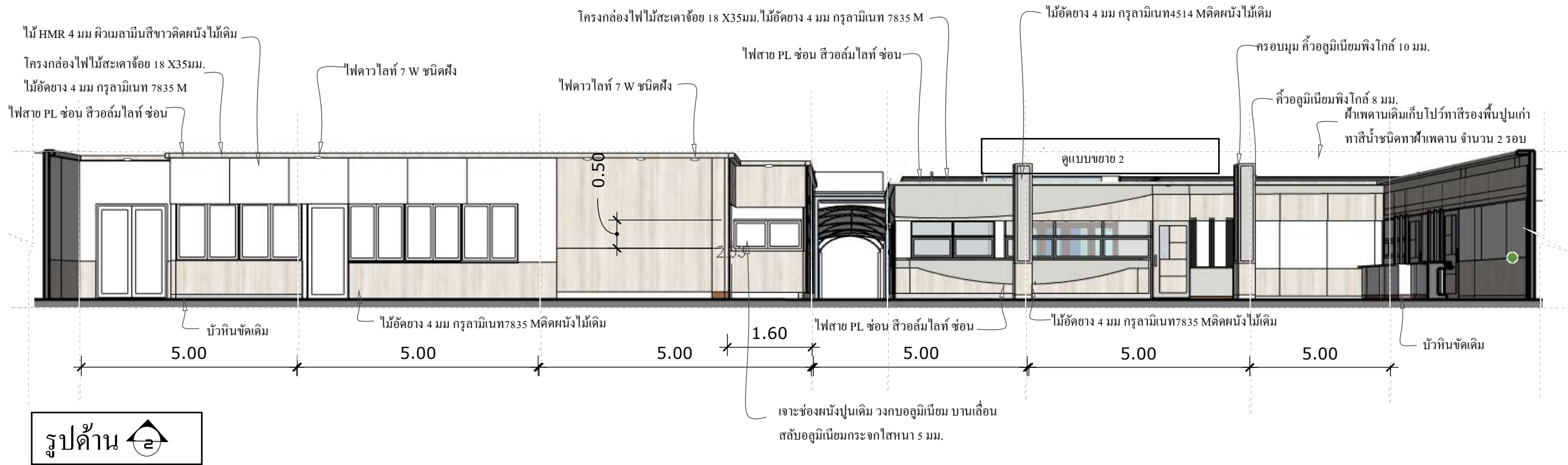
แบบเลขที่
สสจ. กจ. 40 /2567

แผ่นที่ 6

จำนวน 16

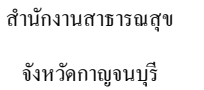
แก้ไขแบบ

วันที่ 20 /12/ 2567



สำนักงานสาธารณสุข
จังหวัดกาญจนบุรี

แบบ	ซ่อมแซมพื้นที่ให้บริการ ผู้ป่วยนอก (OPD)
สถานที่ก่อสร้าง	โรงพยาบาลพยาบาลสถานพระบารมี ต.สมเด็จเจริญ อ.หนองปรือ จ.กาญจนบุรี
ตรวจสอบ	
นายแพทย์ บุญประสิทธิ์ นายช่างโยธาชำนาญงาน	
วิศวกร	
เขียนแบบ	
นายธีรศักดิ์ เดิมแสง นายช่างโยธา	
แสดงแบบ	รูปด้าน แบบขยาย
แบบเลขที่	สสจ. กจ. 40 /2567
แผ่นที่	7
จำนวน	16
แก้ไขแบบ	
วันที่	20 /12/ 2567



ผู้ป่วยนอก (OPD)

โรงพยาบาลพยาบาลสถานพระบารมี
 ต.สมเด็จพระเจริญ อ.หนองปรือ จ.กาญจนบุรี

นายณัฐพงษ์ บุญประสิทธิ์
นางช่างโยธำชำนาญงาน

เขียนแบบ

นายธีรศักดิ์ เต็มแสง
นายช่างโยธา

รูปด้าน แบบขยาย

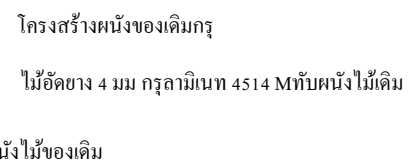
แบบเลขที่
๕๕๖. กจ. ๔๐ / ๒๕๖๗

แผ่นที่	8
---------	---

จำนวน	16
-------	----

แก้ไขแบบ

วันที่ 20 /12/ 2567



แบบขยายผนังเดิม

รูปด้าน 

๑) ประตูปานเลื่อน โครงไม้ตะเคียนชัย 18 X35มม. ไม้ค้ำข้าง 4 มม กรุลามิเนท 7835 M ลูกกลิ้งบานเลื่อนรับ
นน. 100 กก/บาน รางอลูมิเนียม+อุปกรณ์

พื้นไม้อัดยาง 4 มม กรุลามิเนท 7835 W

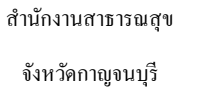
3.00

ไม้อัดยาง 15 มม. ปิดติดพื้นหินขัดเดิม

พื้นที่น้จืดเดิม

1.20

แบบขยาย4 ที่นั่งรอพระสงฆ์



ผู้ป่วยนอก (OPD)

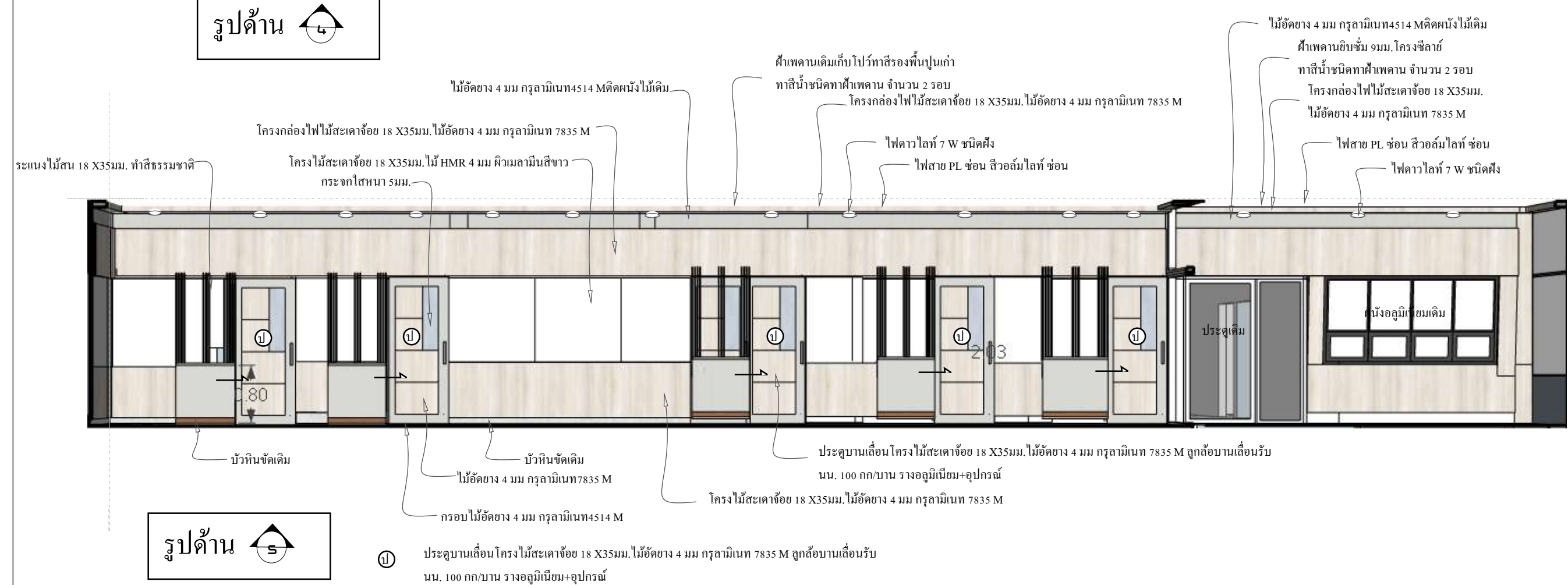
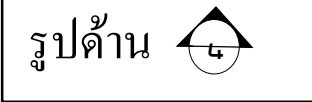
ค.สมเด็จเจริญ อ.หนองปรือ จ.กาญจนบุรี

นายณัฐพงษ์ บุญประสิทธิ์
นางช่างโยธำชำนาญงาน

นายธีรศักดิ์ เต็มแสง
นายช่างโยธา

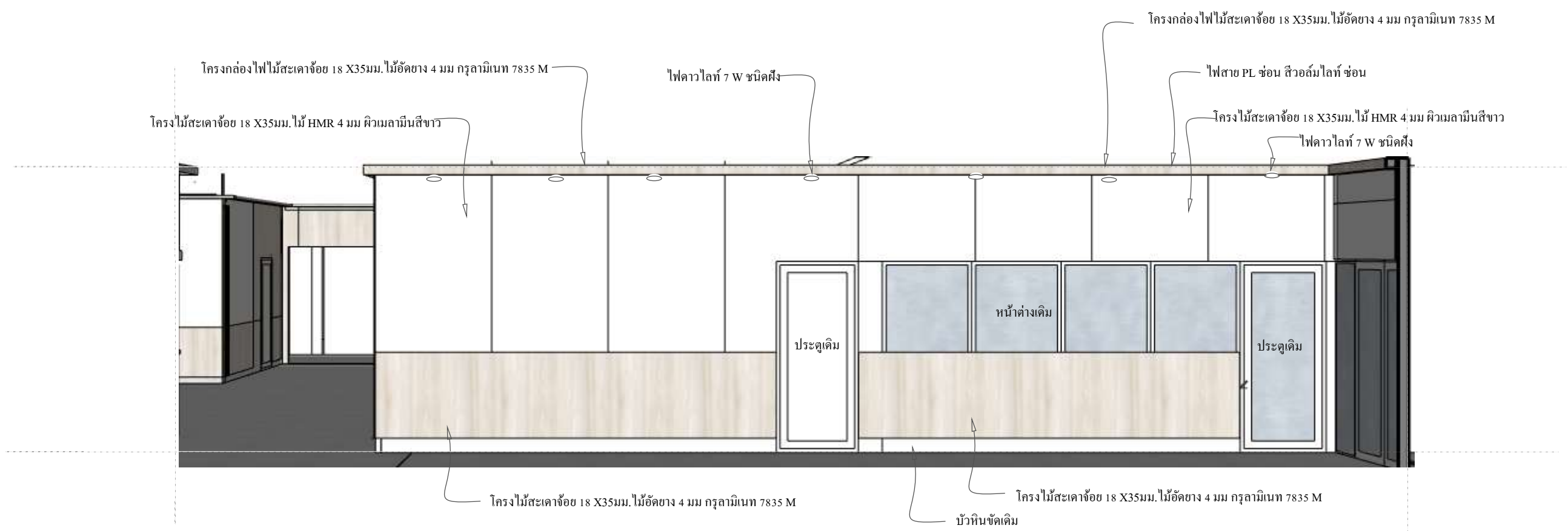
แบบเลขที่
๕๕จ. กจ. 40 /2567

วันที่ 20 /12/ 2567





รูปด้าน

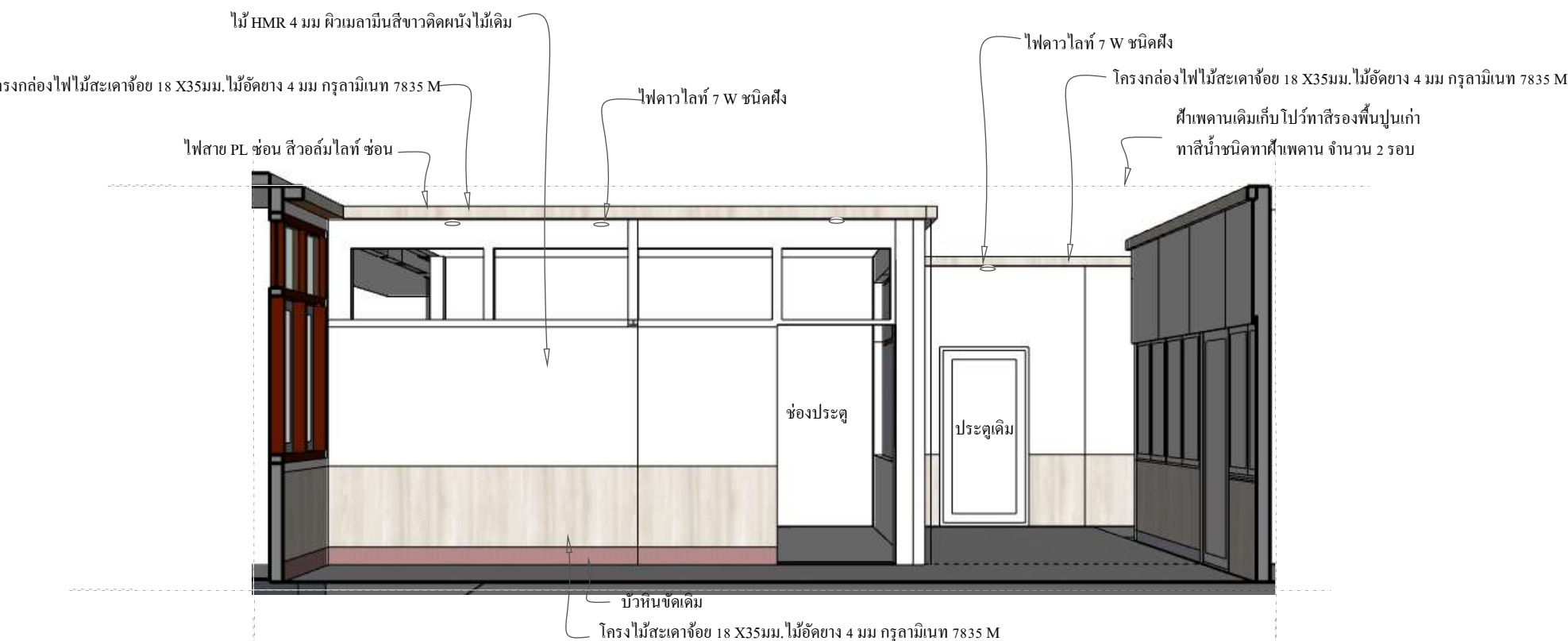
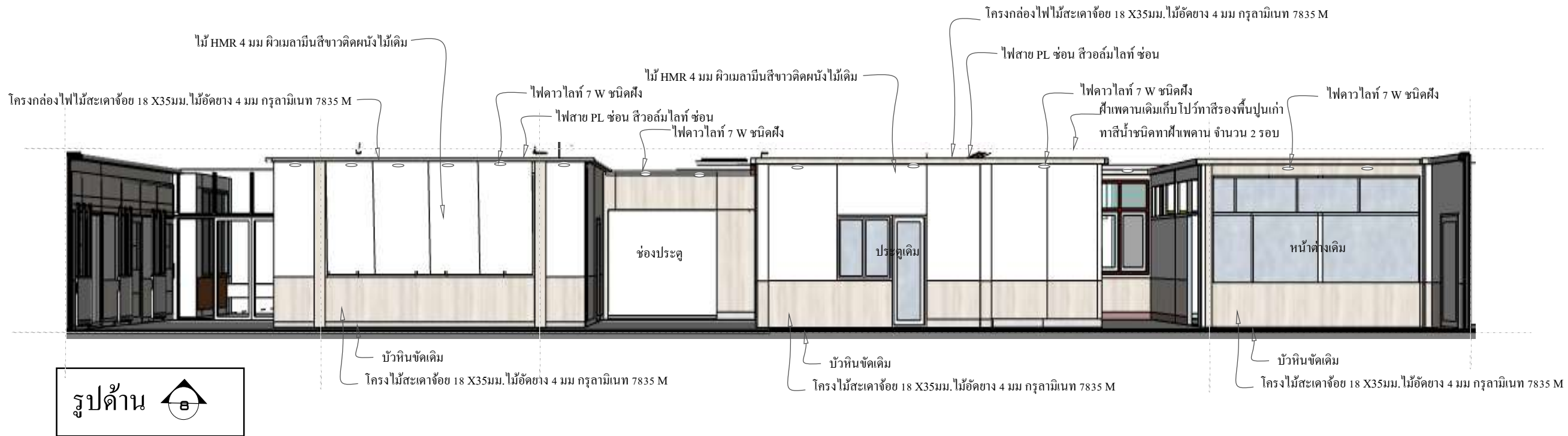


รูปด้าน



สำนักงานสาธารณสุข
จังหวัดกาญจนบุรี

แบบ		
ซ่อมแซมพื้นที่ให้บริการ ผู้ป่วยนอก (OPD)		
สถานที่ก่อสร้าง	โรงพยาบาลพยาบาลสถานพระบารมี	
	ต.สมเด็จเจริญ อ.หนองปรือ จ.กาญจนบุรี	
ตรวจสอบ		
	นายรัฐพงษ์ บุญประสิทธิ์ นายช่าง วิชาชำนาญงาน	
วิศวกร		
เขียนแบบ		
	นายธีรศักดิ์ เดิมแสง นายช่าง วิชา	
แสดงแบบ		
รูปด้าน		
แบบเลขที่	สสจ. กจ. 40 /2567	
แผ่นที่	10	
จำนวน	16	
แก้ไขแบบ		
วันที่	20 /12/ 2567	



สำนักงานสาธารณสุข
จังหวัดกาญจนบุรี

แบบ

ซ่อมแซมพื้นที่ให้บริการ
ผู้ป่วยนอก (OPD)

สถานที่ก่อสร้าง

โรงพยาบาลพยาบาลสถานพระบารมี
ต.สมเด็จเจริญ อ.หนองปรือ จ.กาญจนบุรี

ตรวจสอบ

นายรัฐพงษ์ บุญประสิทธิ์
นายช่างโยธาชำนาญงาน

วิศวกร

เขียนแบบ

นายธีรศักดิ์ เดิมแสง
นายช่างโยธา

แสดงแบบ

รูปด้าน

แบบเลขที่

สสจ. กจ. 40 /2567

แผ่นที่

11

จำนวน


16

แก้ไขแบบ

วันที่

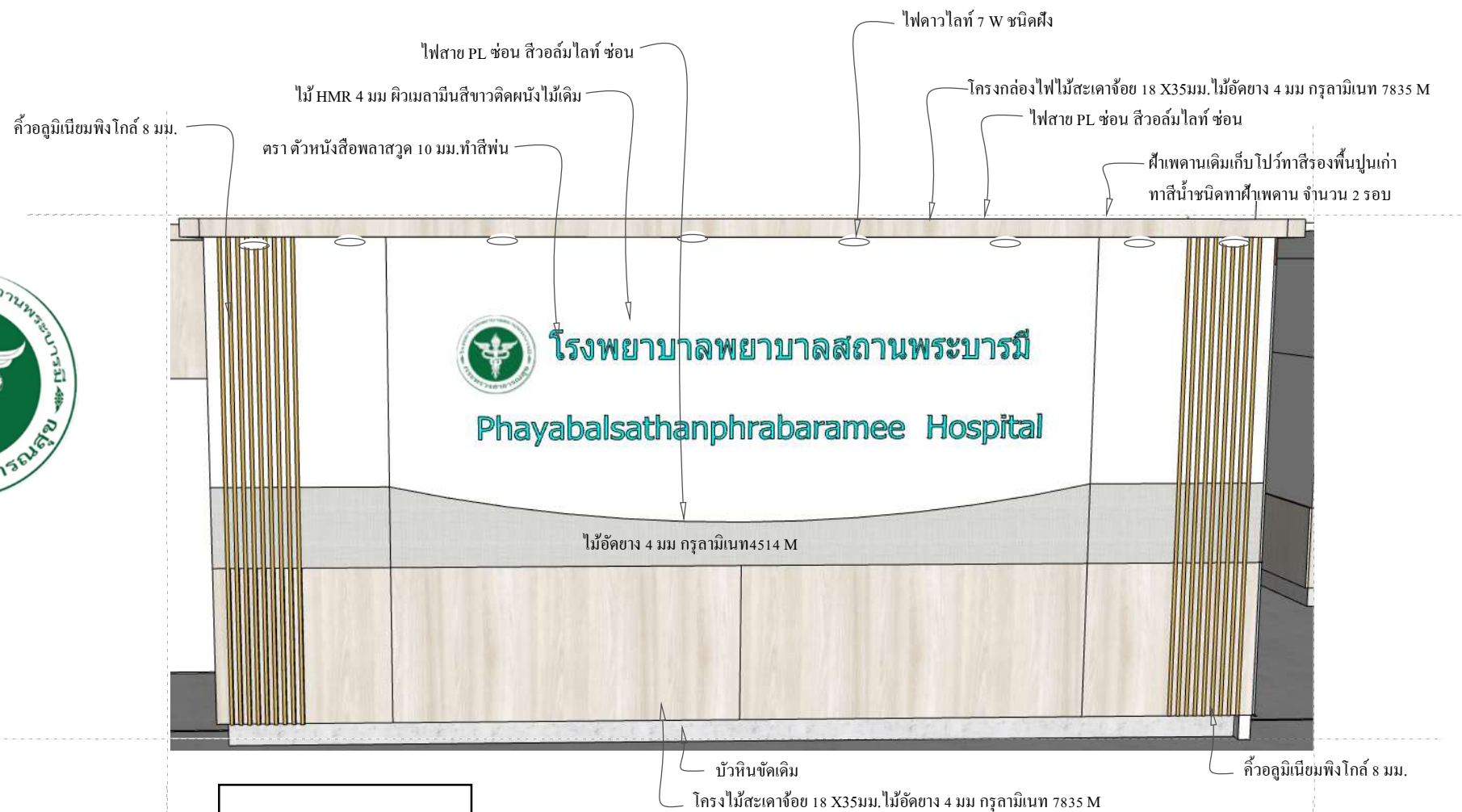
20 /12/ 2567



รูปด้าน 



ตรา พลาสวูด 10 มม.ทำสีฟัน

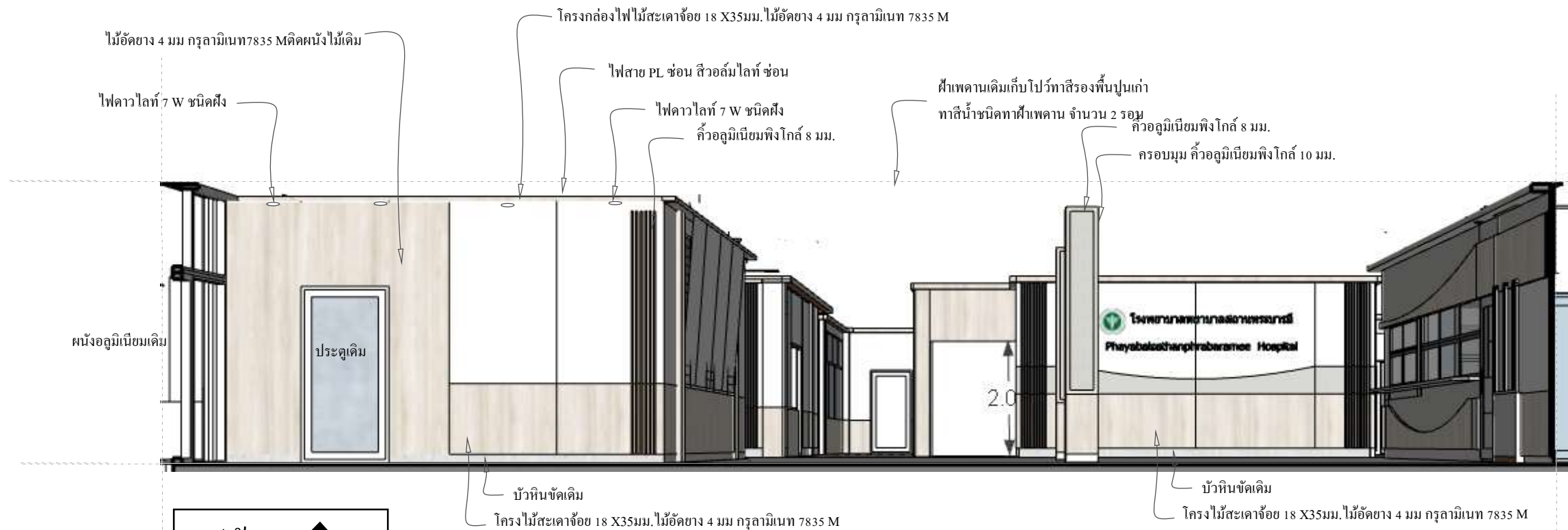


แบบขยาย

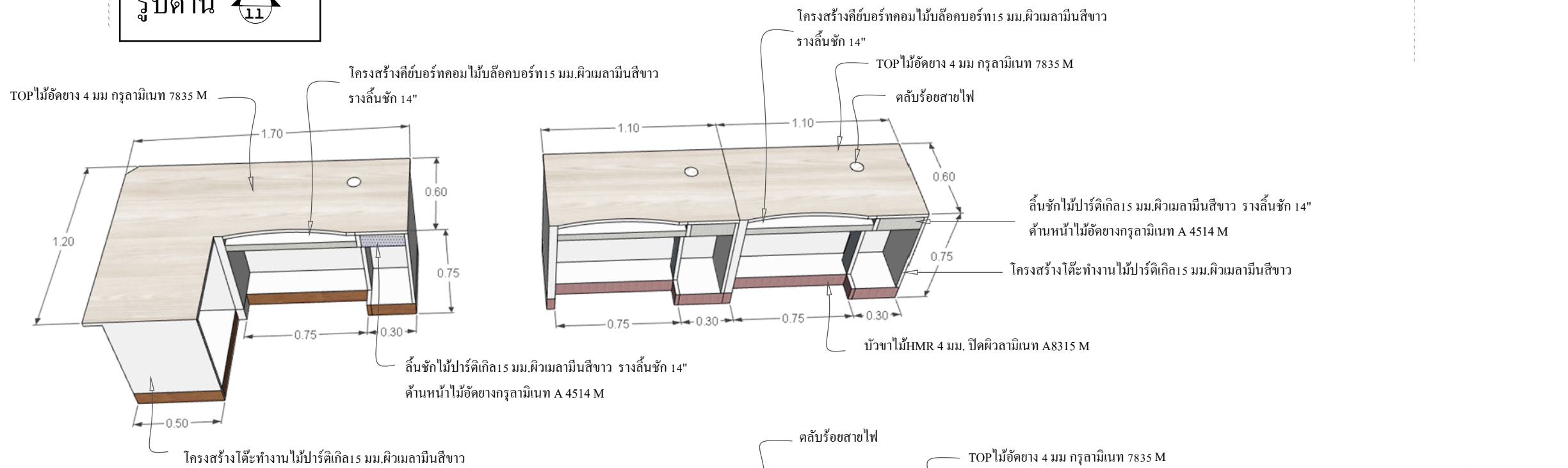


สำนักงานสาธารณสุข
จังหวัดกาญจนบุรี

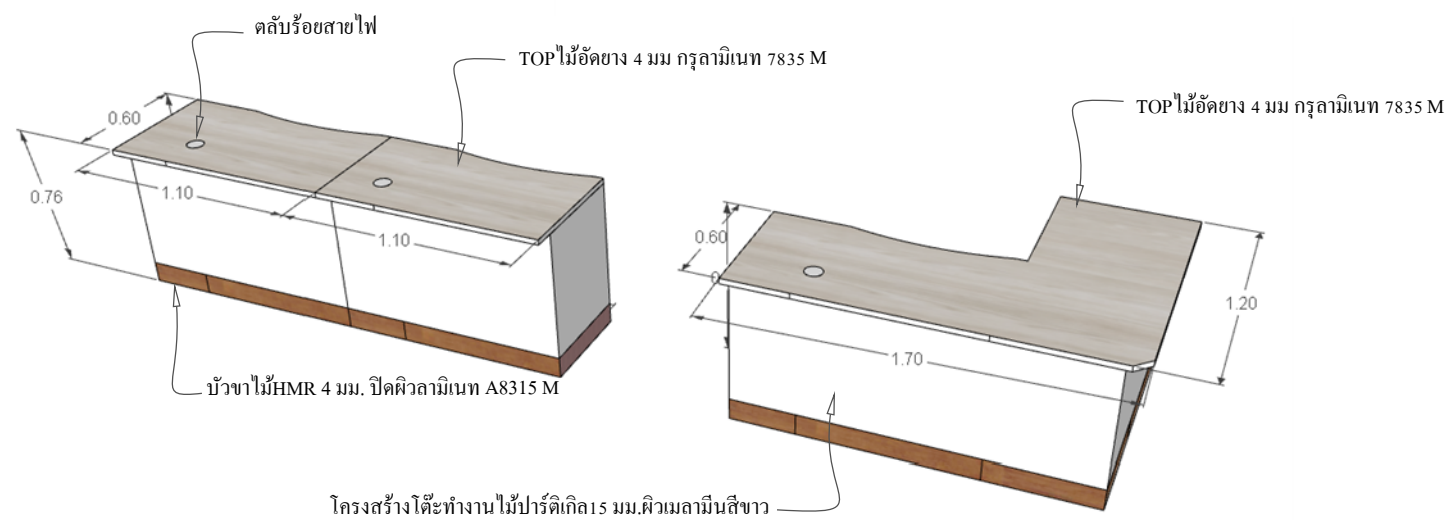
แบบ	
ซ่อมแซมพื้นที่ให้บริการ ผู้ป่วยนอก (OPD)	
สถานที่ก่อสร้าง	
โรงพยาบาลพยามาสถานพระบารมี	
ต.สมเด็จเจริญ อ.หนองปรือ จ.กาญจนบุรี	
ตรวจสอบ	
นายณัฐพงษ์ บุญประสิทธิ์ นายช่างโยธาชำนาญงาน	
วิศวกร	
เขียนแบบ	
นายธีรศักดิ์ เดิมแสง นายช่างโยธา	
แสดงแบบ	
รูปด้าน แบบขยาย	
แบบเลขที่	
สสจ. กจ. 40 /2567	
แผ่นที่	12
จำนวน	16
แก้ไขแบบ	
วันที่	20 /12/ 2567



รูปด้าน 11



แบบขยายโต๊ะทำงาน



สำนักงานสาธารณสุข
จังหวัดกาญจนบุรี

แบบ	ซ่อมแซมพื้นที่ให้บริการ ผู้ป่วยนอก (OPD)	
สถานที่ก่อสร้าง	โรงพยาบาลพระบาทสมเด็จพระบารมี ต.สมเด็จเจริญ อ.หนองปรือ จ.กาญจนบุรี	
ตรวจสอบ	นายรัฐพงษ์ บุญประสิทธิ์ นายช่างโยธาชำนาญงาน	
วิศวกร		
เขียนแบบ	นายธีรศักดิ์ เดิมแสง นายช่างโยธา	
แสดงแบบ	รูปด้าน แบบขยาย	
แบบเลขที่	สสจ. กจ. 40 /2567	
แผ่นที่	13	
จำนวน	16	
แก้ไขแบบ		
วันที่	20 /12/ 2567	



สำนักงานสาธารณสุข
จังหวัดกาญจนบุรี

แบบ
ซ่อมแซมพื้นที่ให้บริการ
ผู้ป่วยนอก (OPD)

สถานที่ก่อสร้าง
โรงพยาบาลพญาบาลสถานพระบารมี
ต.สมเด็จเจริญ อ.หนองปรือ จ.กาญจนบุรี

ตรวจสอบ

นายรัฐพงษ์ บุญประสิทธิ์
นายช่างโยธาชำนาญงาน

วิศวกร

เขียนแบบ

นายธีรศักดิ์ เดิมแสง
นายช่างโยธา

แสดงแบบ

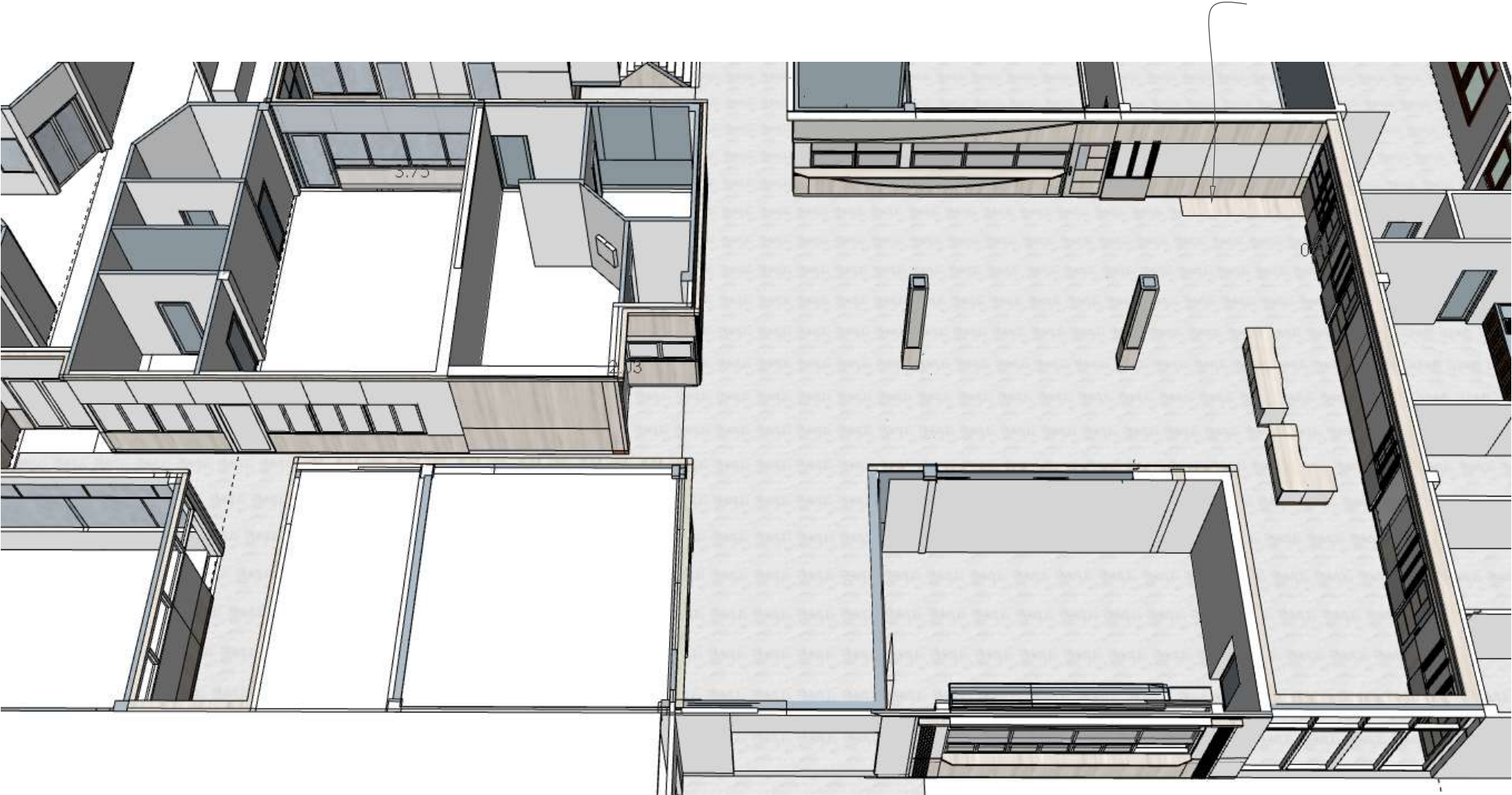
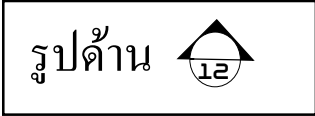
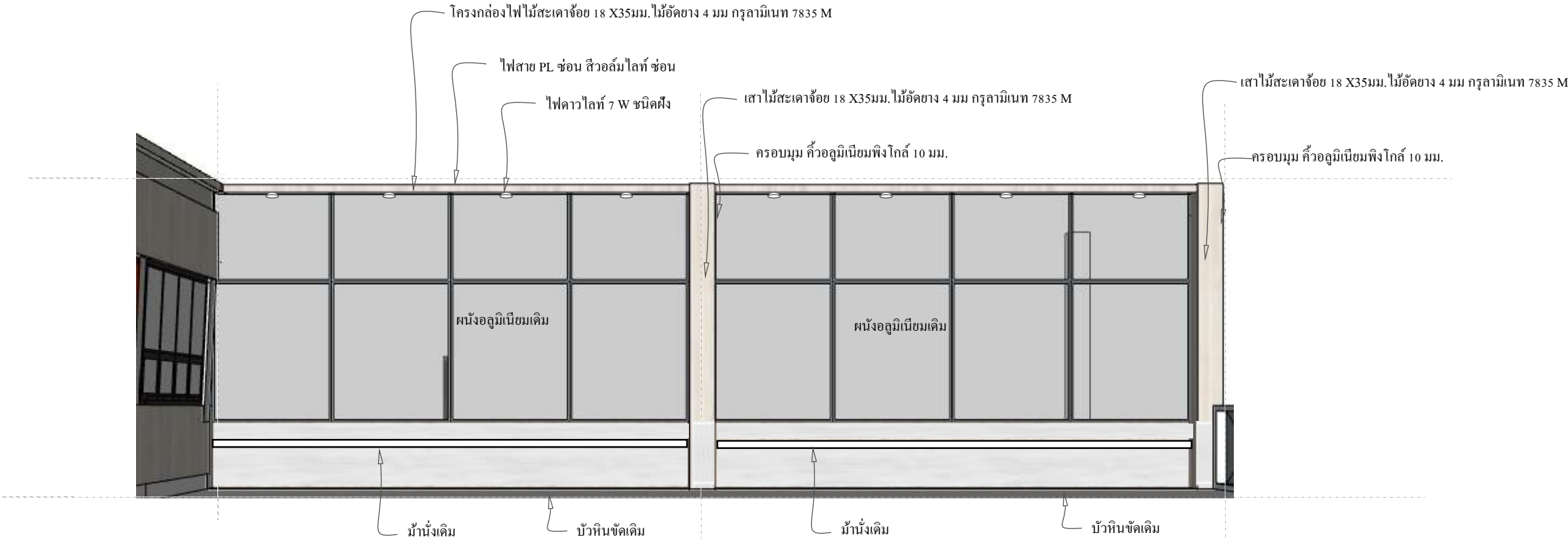
รูปด้าน 3 D

แบบเลขที่
สสจ. กจ. 40 /2567

แผ่นที่	14
จำนวน	16

แก้ไขแบบ

วันที่	20 /12/ 2567
--------	--------------





แบบรูปด้าน 3 D



สำนักงานสาธารณสุข
จังหวัดกาญจนบุรี

แบบ
ซ่อมแซมพื้นที่ให้บริการ
ผู้ป่วยนอก (OPD)

สถานที่ก่อสร้าง
โรงพยาบาลพญาบาลสถานพระบารมี
ต.สมเด็จเจริญ อ.หนองปรือ จ.กาญจนบุรี

ตรวจสอบ

นายรัฐพงษ์ บุญประสิทธิ์
นายช่างโยธาชำนาญงาน

วิศวกร

เขียนแบบ

นายธีรศักดิ์ เดิมแสง
นายช่างโยธา

แสดงแบบ

รูปด้าน 3 D

แบบเลขที่
สสจ. กจ. 40 /2567

แผ่นที่ 15

จำนวน 16

แก้ไขแบบ

วันที่ 20 /12/ 2567



แบบรูปด้าน 3 D



สำนักงานสาธารณสุข
จังหวัดกาญจนบุรี

แบบ
ซ่อมแซมพื้นที่ให้บริการ
ผู้ป่วยนอก (OPD)

สถานที่ก่อสร้าง
โรงพยาบาลพญาบาลสถานพระบารมี
ต.สมเด็จเจริญ อ.หนองปรือ จ.กาญจนบุรี

ตรวจสอบ

นายรัฐพงษ์ บุญประสิทธิ์
นายช่างโยธาชำนาญงาน

วิศวกร

เขียนแบบ

นายธีรศักดิ์ เดิมแสง
นายช่างโยธา

แสดงแบบ
รูปด้าน 3 D

แบบเลขที่
สสจ. กจ. 40 /2567

แผ่นที่ 16

จำนวน 16

แก้ไขแบบ

วันที่ 20 /12/ 2567