



ห้องผ่าตัดเล็ก 1

กล่องเครื่องมือ
ผ่าตัดใช้แล้ว



เสาน้ำเกลือ



โต๊ะวางอุปกรณ์
เครื่องมือผ่าตัด



เตียงผ่าตัด



ถัง Oxygen



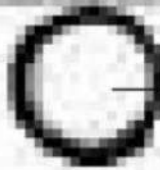
ที่วัดความดัน



เวชภัณฑ์ฉุกเฉิน

- Adrenaline 1:1000
- Dexamethasone
- Chlorphenilamine injection
- 50% Glucose
- ยาอมใต้ลิ้น
- Ambul bag

โคมไฟผ่าตัด



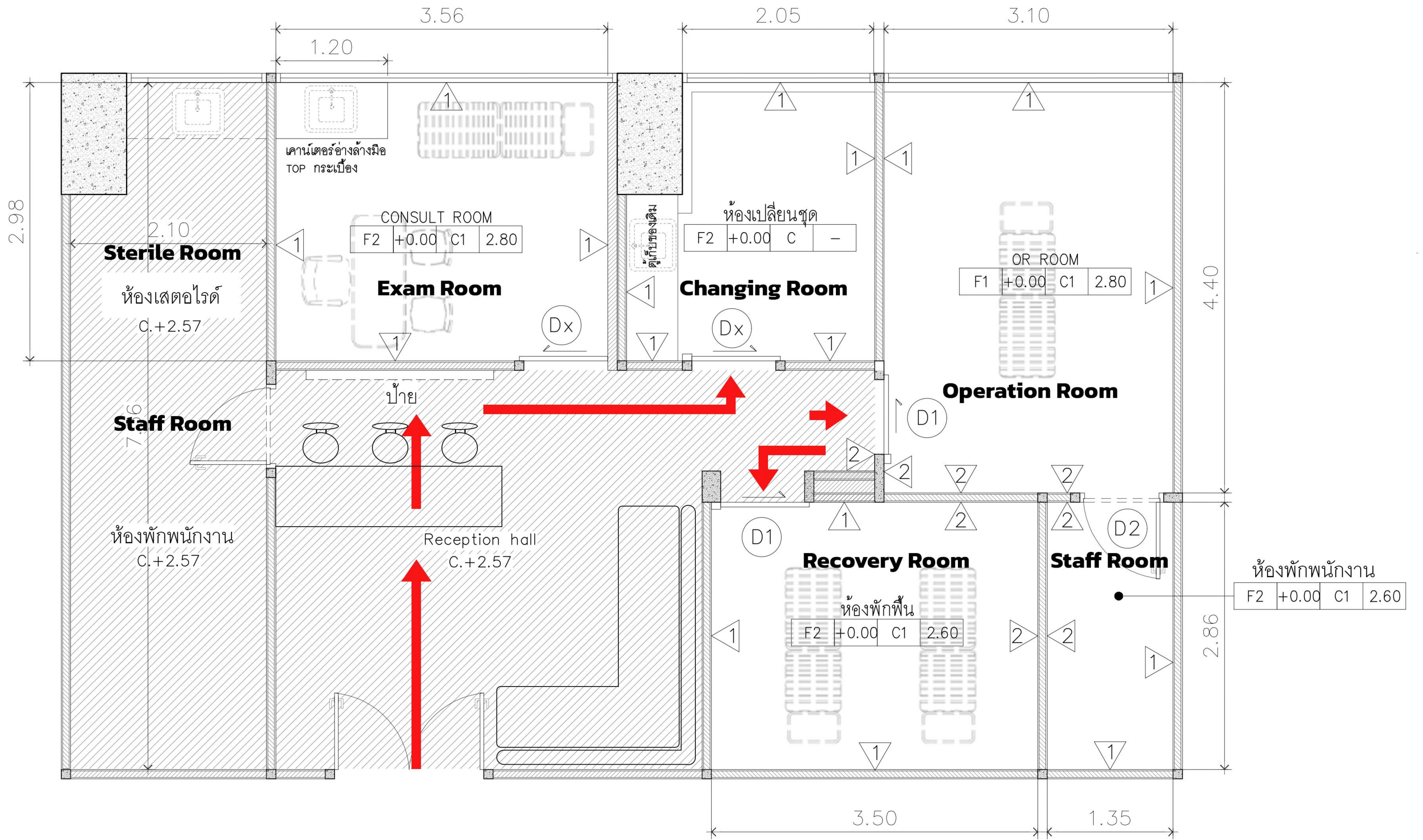
+ ตู้เก็บอุปกรณ์เครื่องมือ
สะอาด และเวชภัณฑ์

+ ตู้เก็บอุปกรณ์เครื่องมือ
สะอาด และเวชภัณฑ์

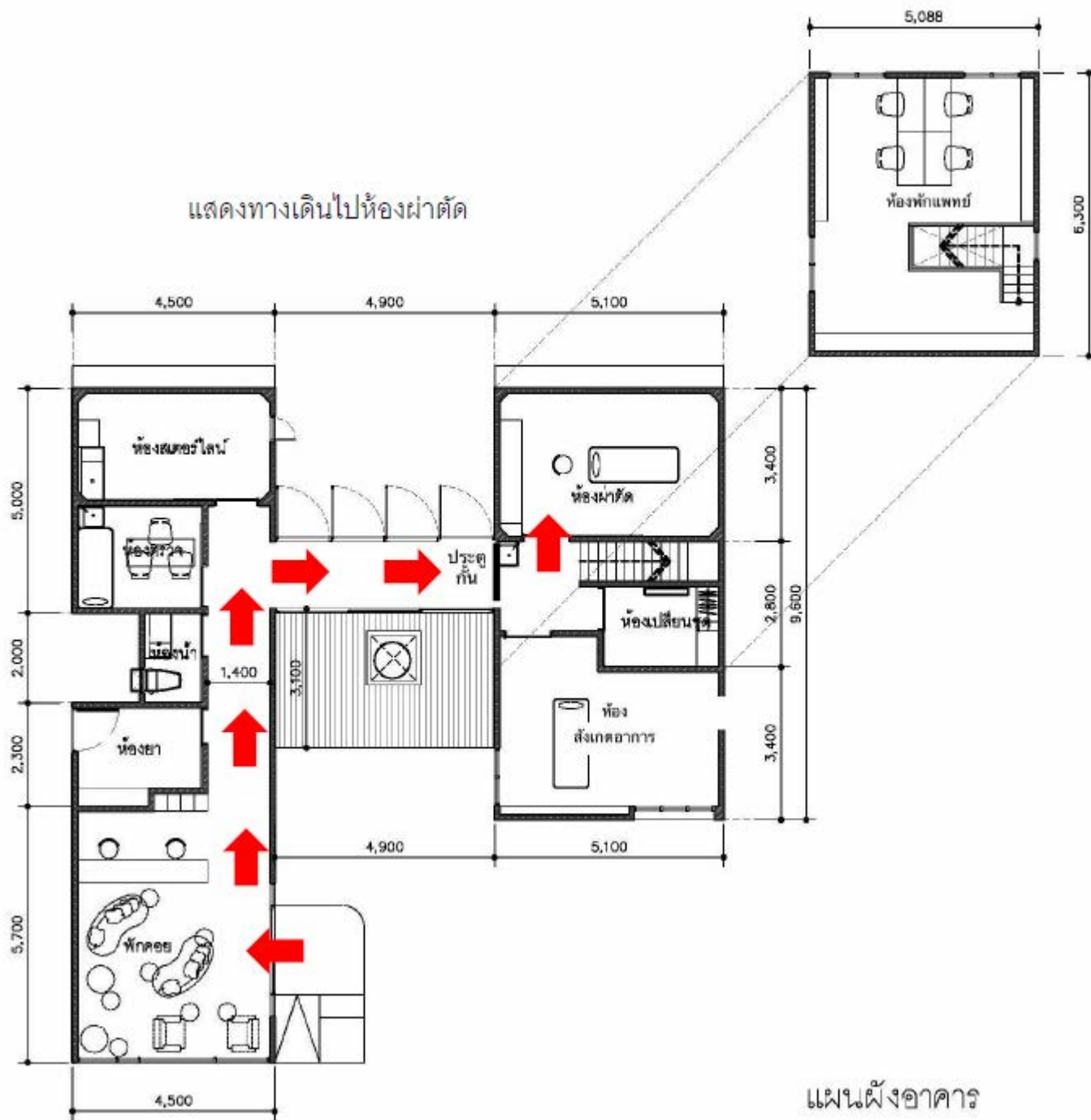
AED

เครื่องกระตุกหัวใจไฟฟ้า



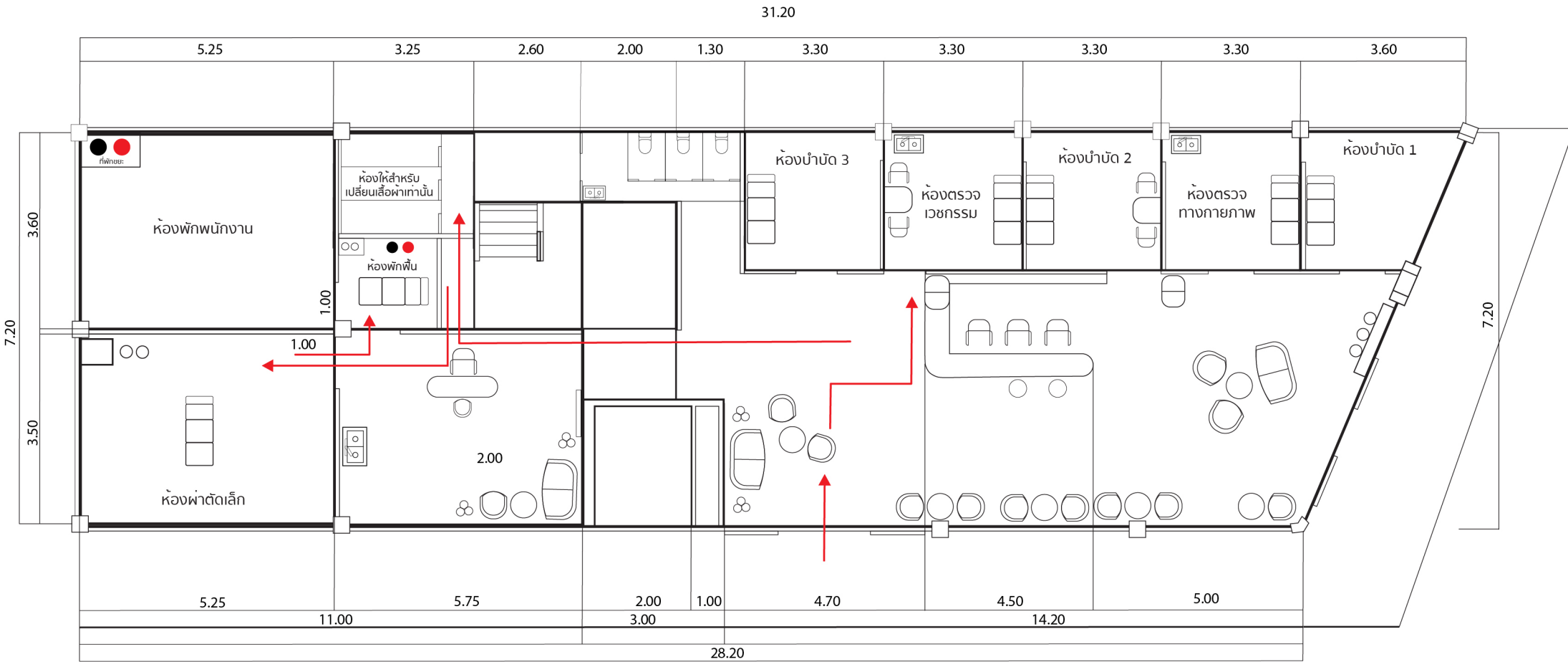


แสดงทางเดินไปห้องผ่าตัด

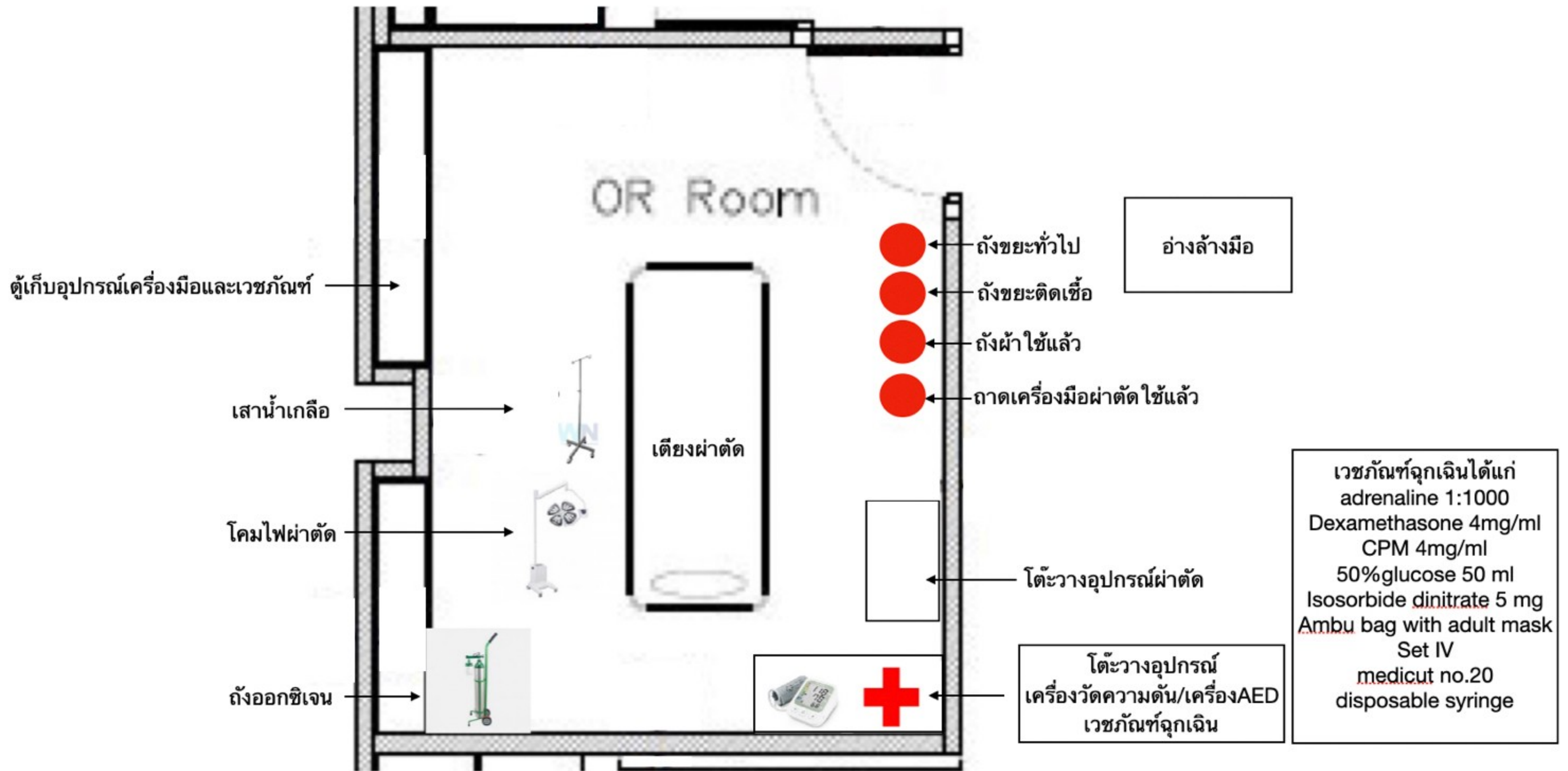


แผนผังอาคาร

แผน แฟล็กซ์ เวลเนส สหคลินิก



แผนผังพื้นที่ใช้สอยห้องผ่าตัดขนาดเล็ก



แผนผังเครื่องมืออุปกรณ์ต่างๆที่จัดให้มีในห้องผ่าตัด

แผนผัง บิฮักว คลินิกเวชกรรม

พื้นที่รวมทั้งหมด 271.50 ตรม.

เพดานสูง 2.70 เมตร

